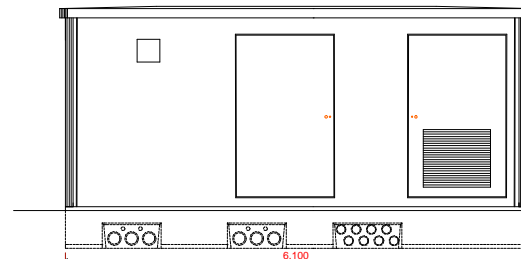
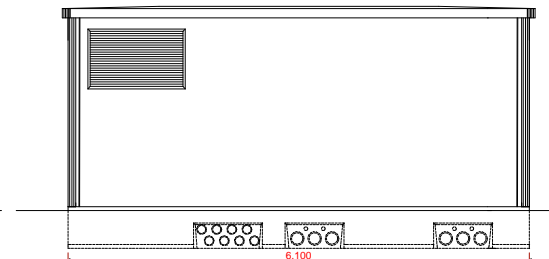


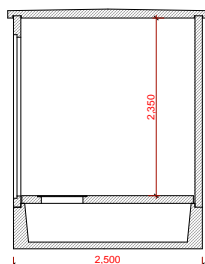
Corte A-B



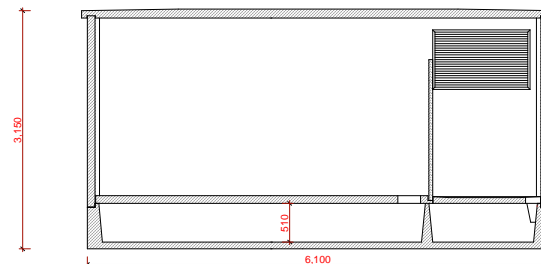
Alçado Principal



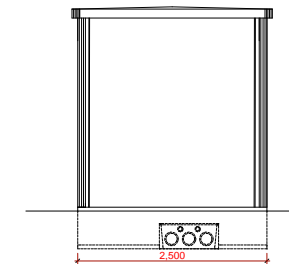
Alçado Posterior



Corte C-D




Corte E-F



Alçado Esq.

- os orifícios na sala de manobras de ligação celas ou quadros e a galeria técnica serão executados com as dimensões aconselhadas pelas diversas marcas desses equipamentos.
- as cabines podem ser transportadas como monoblocos (CPF), o mais usual, ou, transportadas por elementos e montadas em obra (CPO).
- p/15Kv as portas de peão na sala de manobras têm a largura de 950 mm e p/30Kv têm 1250 mm.
- a cela do transformador pode ser à esquerda.

designação		GUM 5900-1T-G3	
1	esc: 1/100	Planta, Cortes e Alçados	
cliente			